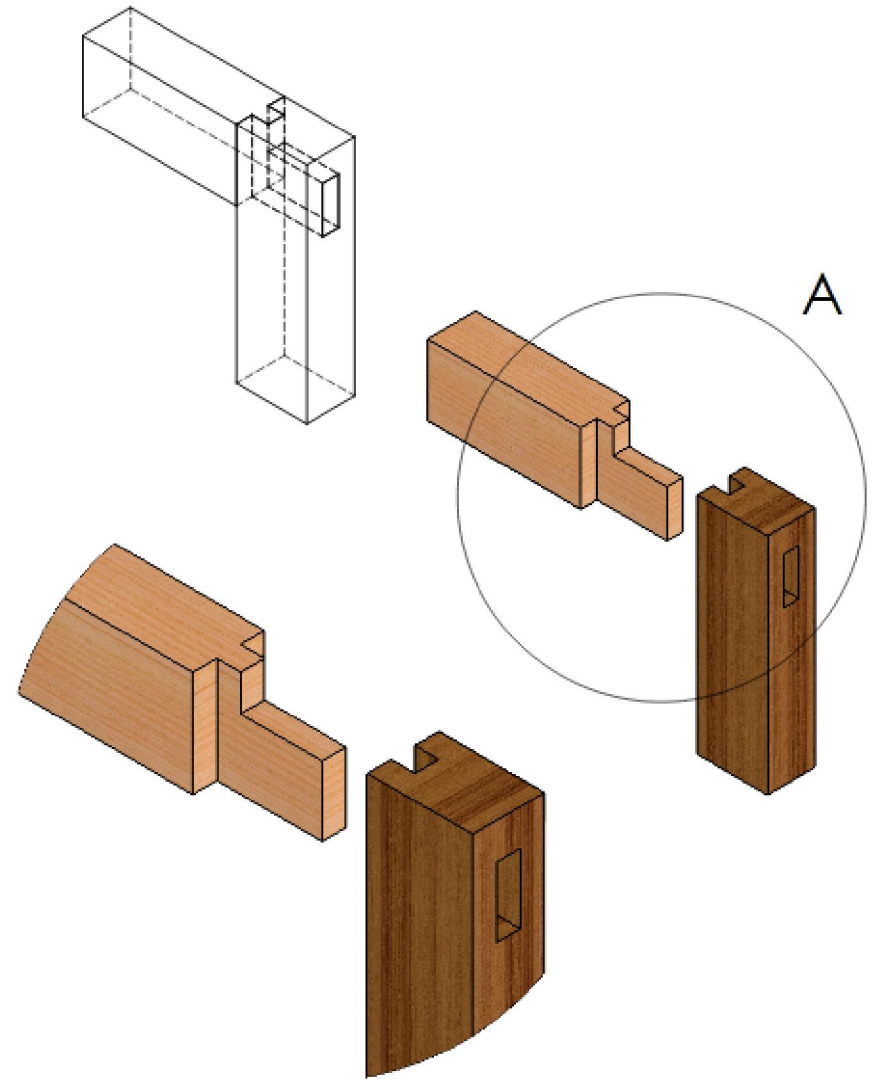
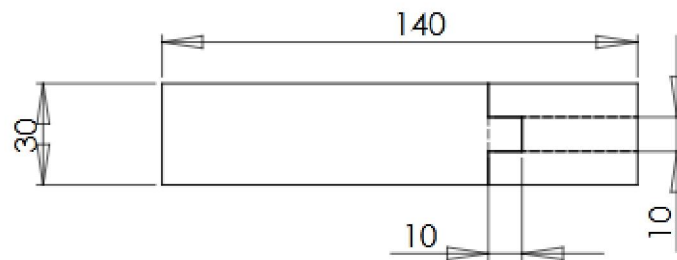
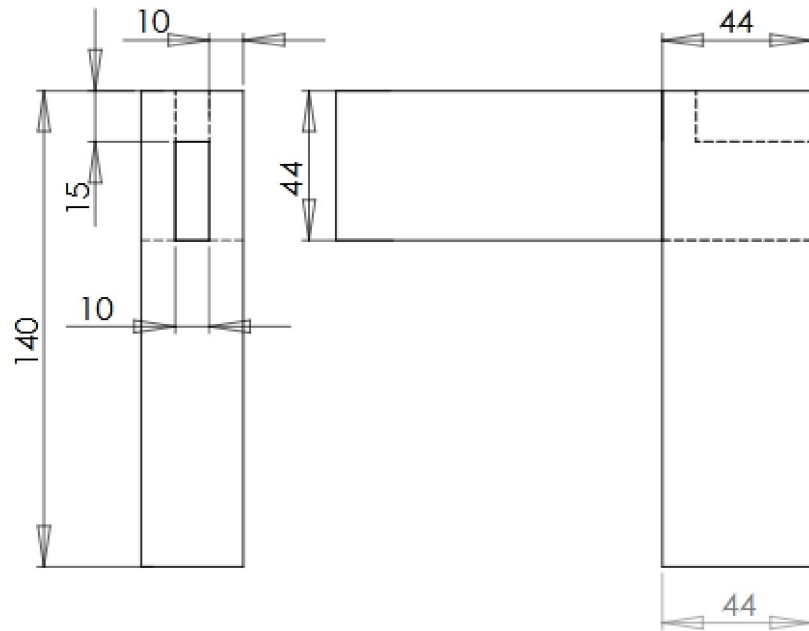


Конструисање – столар I разред

Консултације путем мејла : [sanja.kekez@gmail.com](mailto:sanja.kekez@gmail.com)

### ПРАВОУГАОНИ ЧЕП И ПРОРЕЗ СА ФАЛЦОМ



DETALJ A  
RAZMERA 1:2

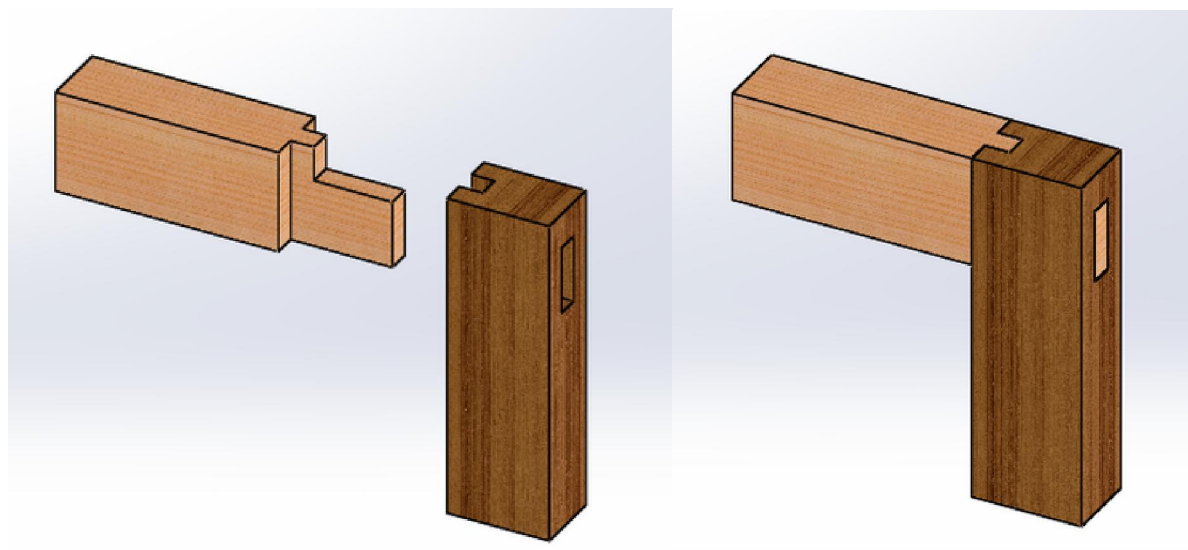
Предности ове везе:

- Веома чврста веза,
- Велика површина лепљења
- Тешко се раставља
- Спречава увртање и витоперење

Недостаци ове везе:

- Веома тешка да се направи
- Потребно доста времена да се изради

Користи се при изради намештаја као што су столови и столице.



**НАПОМЕНА:**

Преписати наставну јединицу у школску свеску. По примеру са претходних часова нацртати цртеж, са рамом и табелом. Цртати по мерама или у размери, поштовати правила изометрије. Радове чувати јер ће се на основу њих оцењивати.

**Када завршимо све цртеже ћете сликати, спаковати у један фајл и послати на мој мејл са називом : КОНСТРУИСАЊЕ-ИМЕ И ПРЕЗИМЕ. На основу њих ћу вас оценити.**